



**CÔNG TY PHẦN MỀM JUNSKY**

145/1 Đường số 9, Phường 9, Gò Vấp, TP.HCM

Tel: (08) 6684 4557 – Fax: (08) 3716 3416

Web: [www.junsky.vn](http://www.junsky.vn) – Email: [junsky@junsky.vn](mailto:junsky@junsky.vn)

---

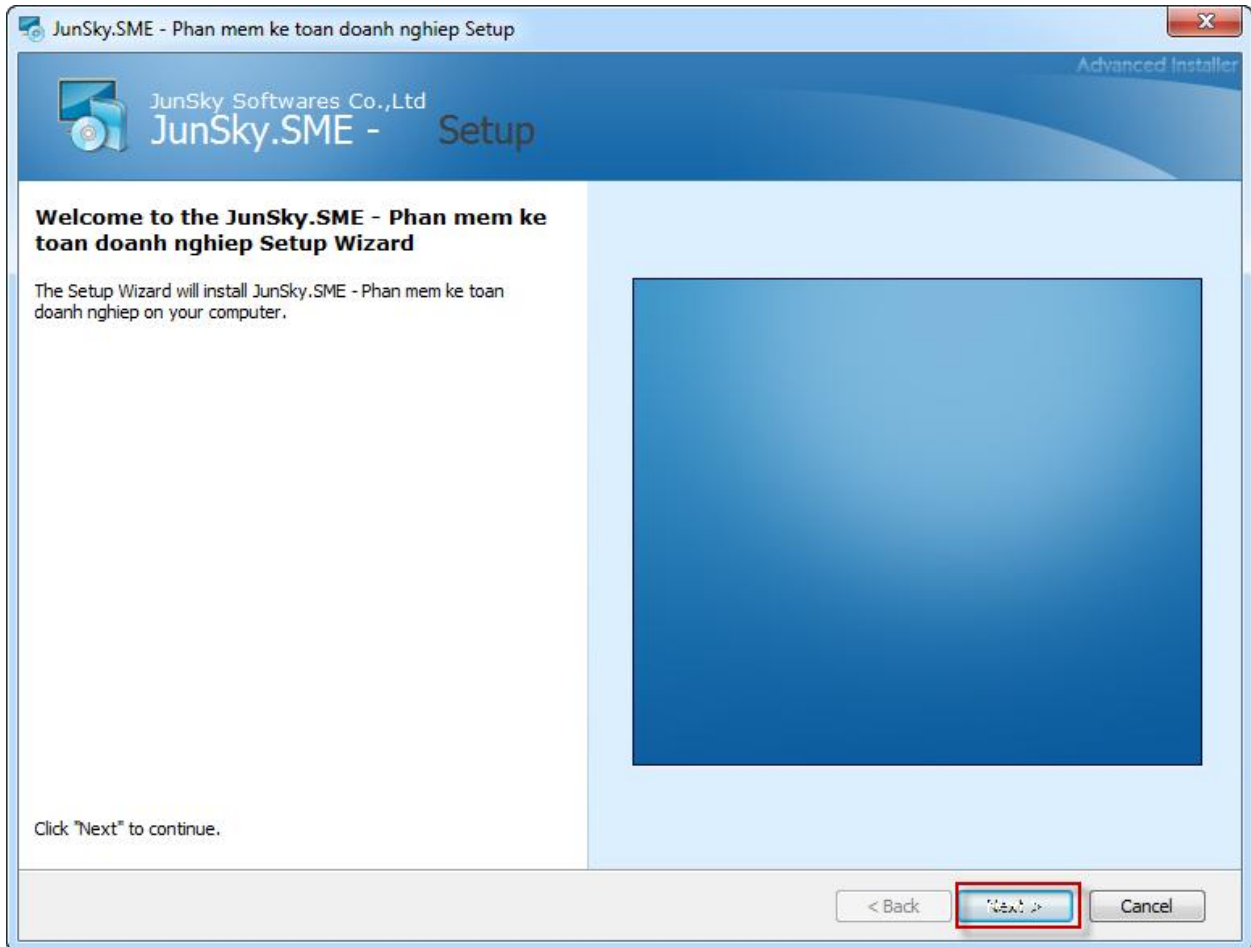
**TÀI LIỆU HƯỚNG DẪN CÀI ĐẶT**

# **Phần mềm kế toán Junsky<sup>®</sup> SME**

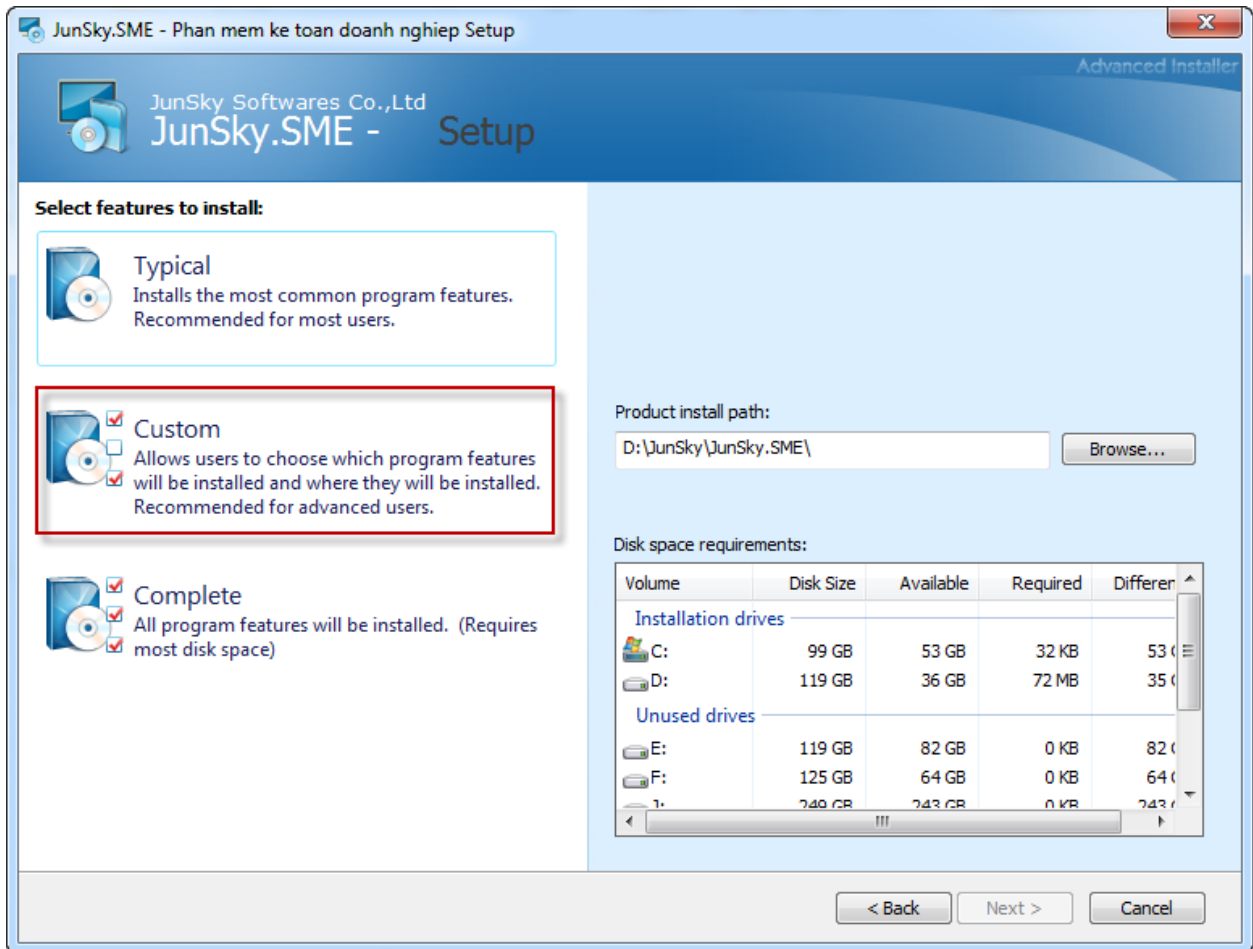


**Tháng 03/2013**

- ❖ Download phần mềm tại địa chỉ: [http://113.161.90.120/Download/Junsky.SME\\_Setup.rar](http://113.161.90.120/Download/Junsky.SME_Setup.rar)
- ❖ Sau khi download xong, giải nén và chạy chương trình Junsky.SME\_Setup.exe



- ❖ Nhấn Next



❖ Chọn Custom



Select a feature to install:

- JunSky.SME
- SQL Server 2005 Express
- Microsoft SQL Server Management Studio Express 64

Chọn cài SQL Server nếu máy đang cài là máy chủ (máy chứa dữ liệu)

Feature description:

Microsoft SQL Server Management Studio Express 64 bit

Product install path:

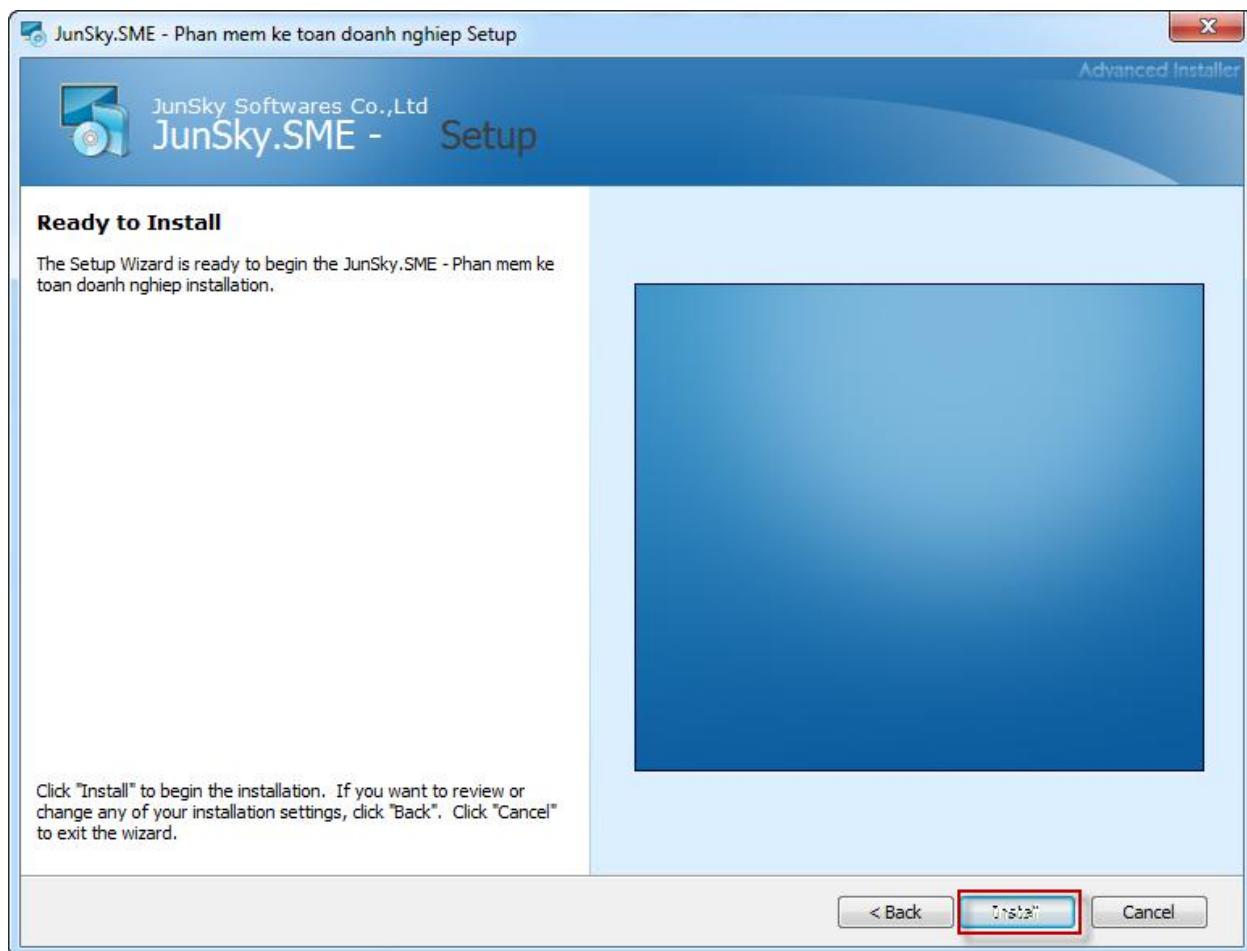
D:\JunSky\JunSky.SME\

Browse...

Disk space requirements:

Volume	Disk Size	Available	Required	Differen
<b>Installation drives</b>				
C:	99 GB	53 GB	32 KB	53 GB
D:	119 GB	36 GB	72 MB	35 GB
<b>Unused drives</b>				
E:	119 GB	82 GB	0 KB	82 GB
F:	125 GB	64 GB	0 KB	64 GB
G:	249 GB	243 GB	0 KB	243 GB

- ❖ Máy chủ (máy lưu dữ liệu): Chọn cài tất cả thành phần.
- ❖ Máy trạm: Chỉ chọn cài Junsky.SME



❖ Nhấn Install

JunSky.SME - Phan mem ke toan doanh nghiep Setup



JunSky Softwares Co.,Ltd  
**JunSky.SME - Setup**

Advanced Installer

Please wait while the Setup Wizard installs JunSky.SME - Phan mem ke toan doanh nghiep. This may take several minutes.



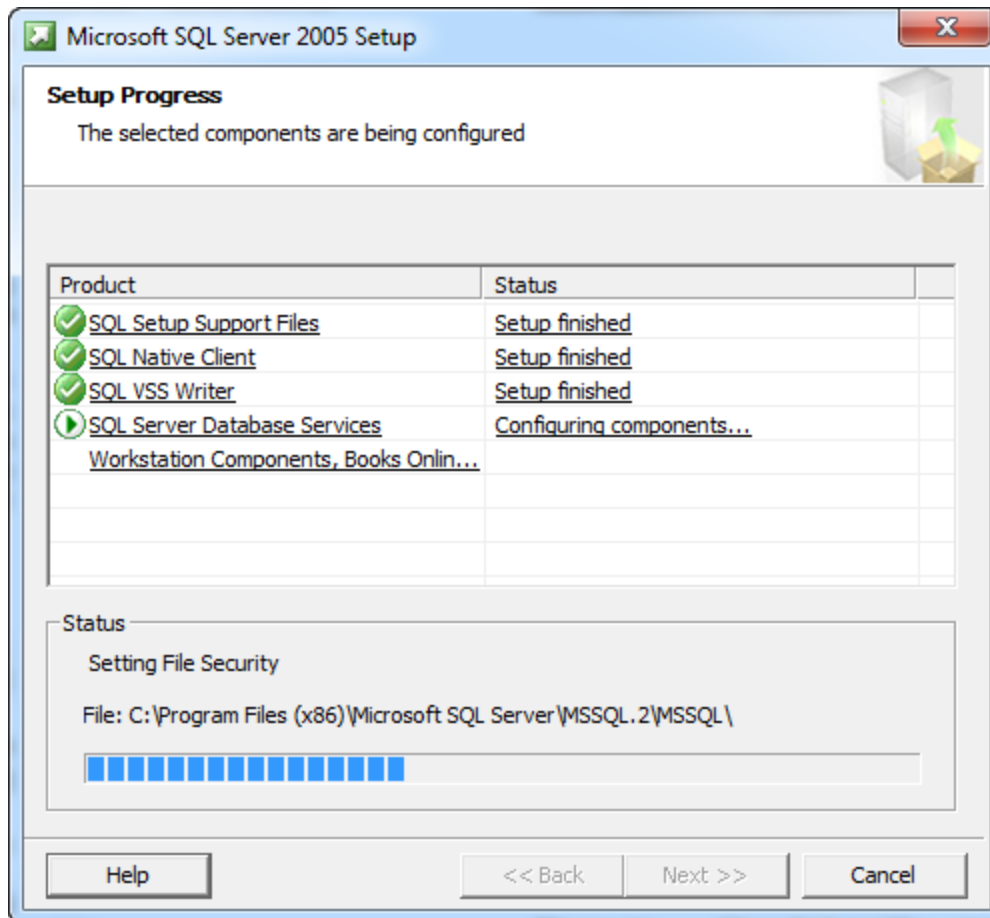
Status: Publishing product information



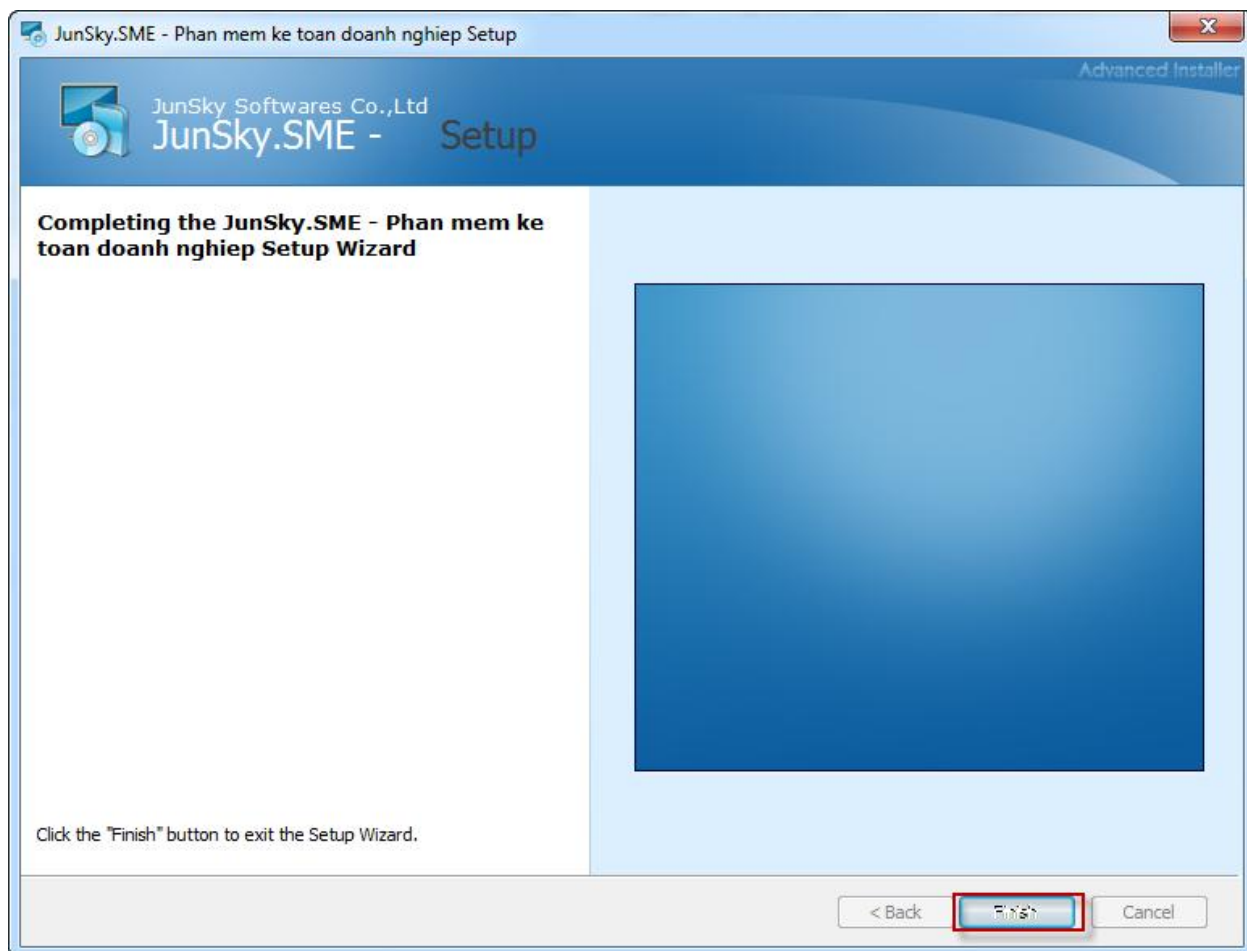
< Back

Next >

Cancel



- ❖ Nếu có cài SQL Server (máy chủ lưu dữ liệu) thì sẽ có màn hình như hình trên.
- ❖ Lưu ý: Màn hình trên nếu tất cả các mục chọn khi cài xong đều màu xanh là thành công, còn có dấu đồ ở mục nào đó là cài SQL server không thành công
  - Quý khách phải tự cài SQL thủ công.
  - Hoặc sử dụng máy khác làm máy chủ, máy này chỉ để làm máy trạm.

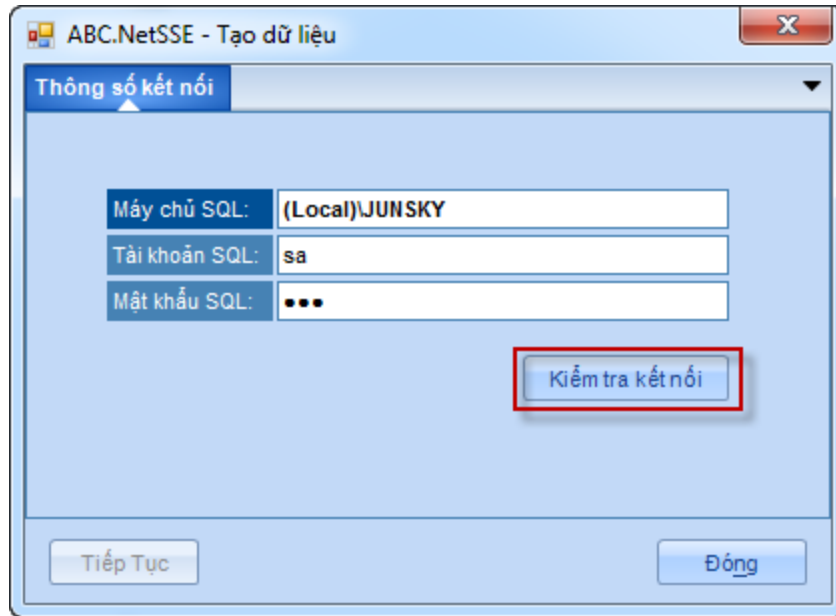


- ❖ Nhấn Finish → Tiến trình cài phần mềm đã hoàn tất, các bước tiếp theo là khởi tạo dữ liệu trong lần sử dụng đầu tiên.

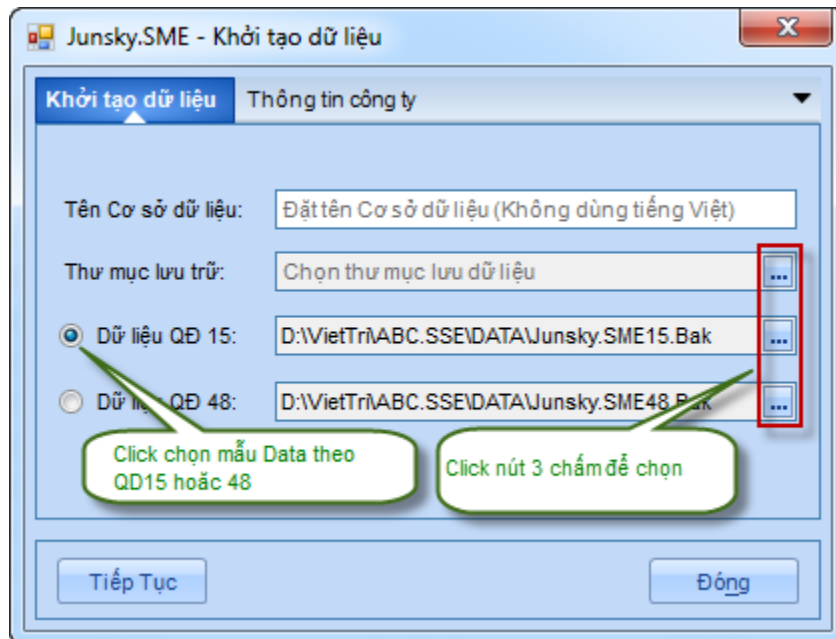
#### **Tạo dữ liệu**

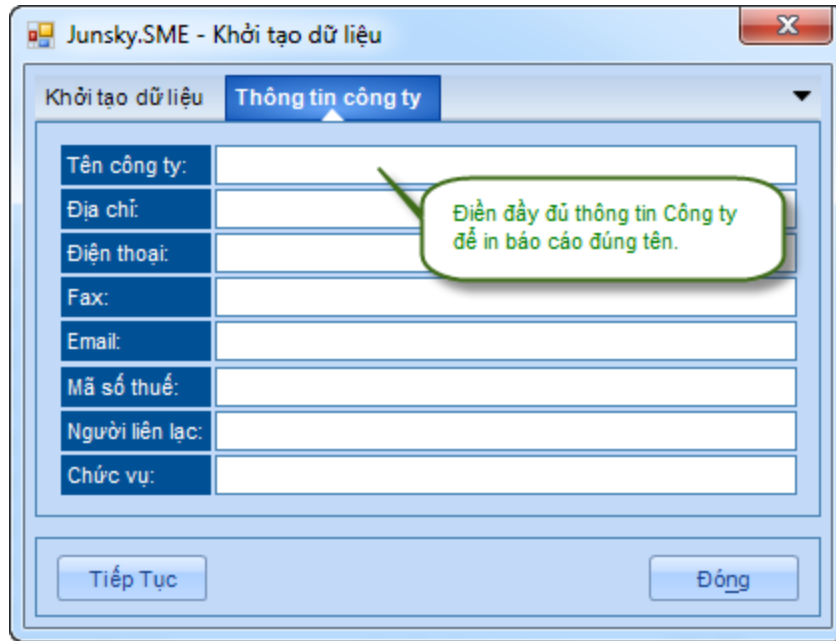
- ❖ Vào Start\Programs\Junsky Softwares\Junsky.SME\Tạo cơ sở dữ liệu mới



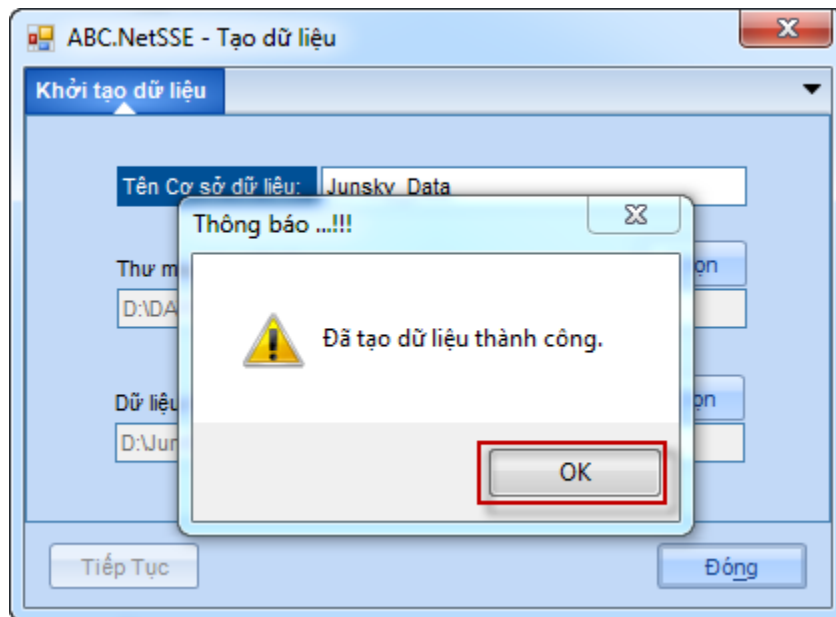


- ❖ Khi báo các thông số cần thiết, trong trường hợp Quý khách cài mặc định theo tiến trình cài đặt sẵn của phần mềm thì không cần phải chỉnh sửa gì.
- ❖ Nhấn Kiểm tra kết nối, nếu kết nối thành công, sẽ được màn hình như hình dưới

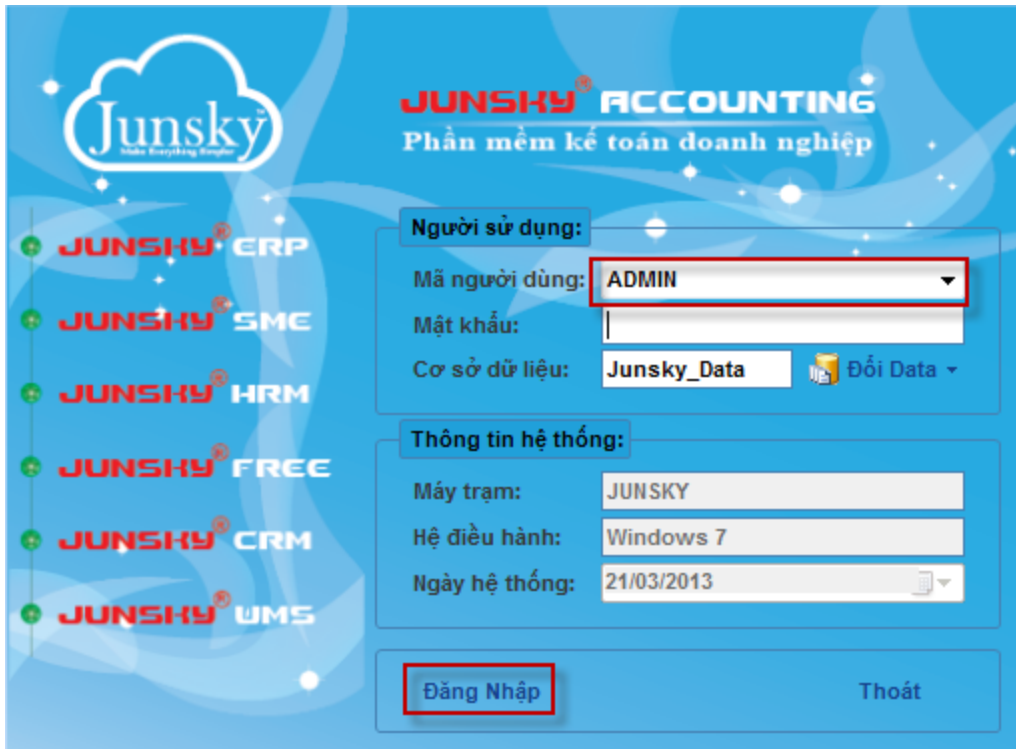




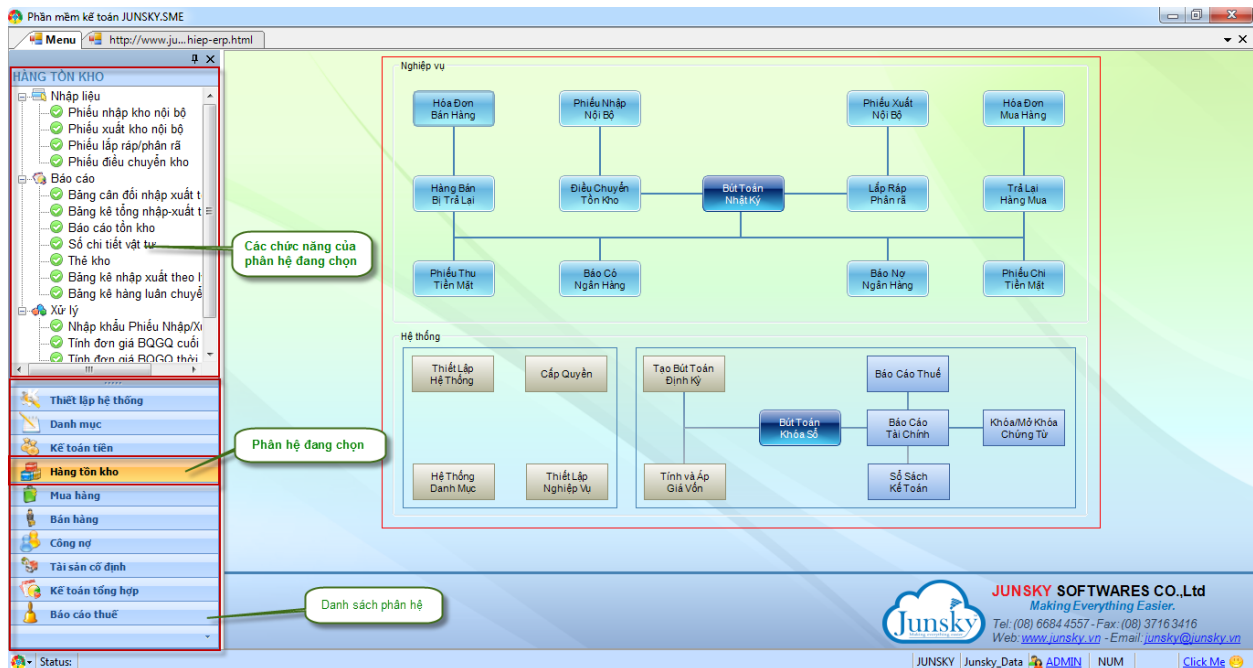
- ❖ Đặt tên cơ sở dữ liệu: Nên đặt tên giống với tên công ty, đặt tên ngắn gọn, không dấu tiếng Việt, không chứa ký tự đặc biệt
- ❖ Chọn thư mục lưu trữ dữ liệu của phần mềm. Dữ liệu phần mềm là dữ liệu kế toán quan trọng, do đó nên tạo thư mục để ở ổ D.
- ❖ Nhấn nút Tiếp tục



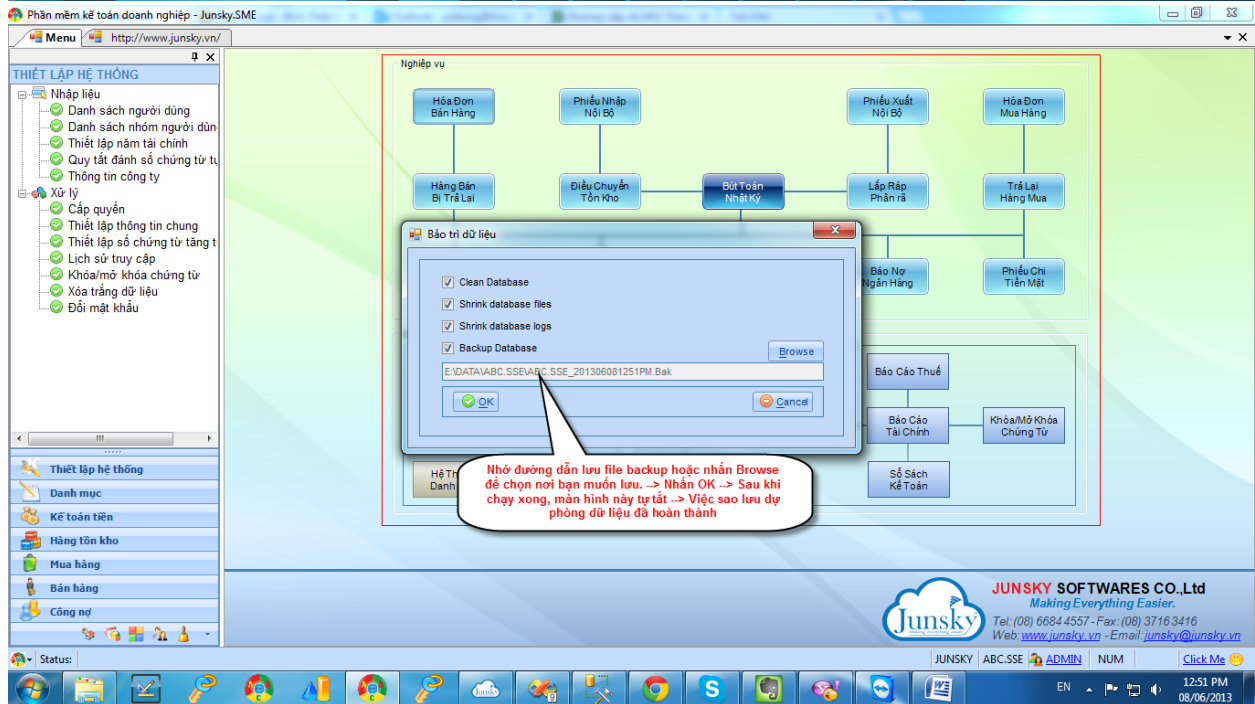
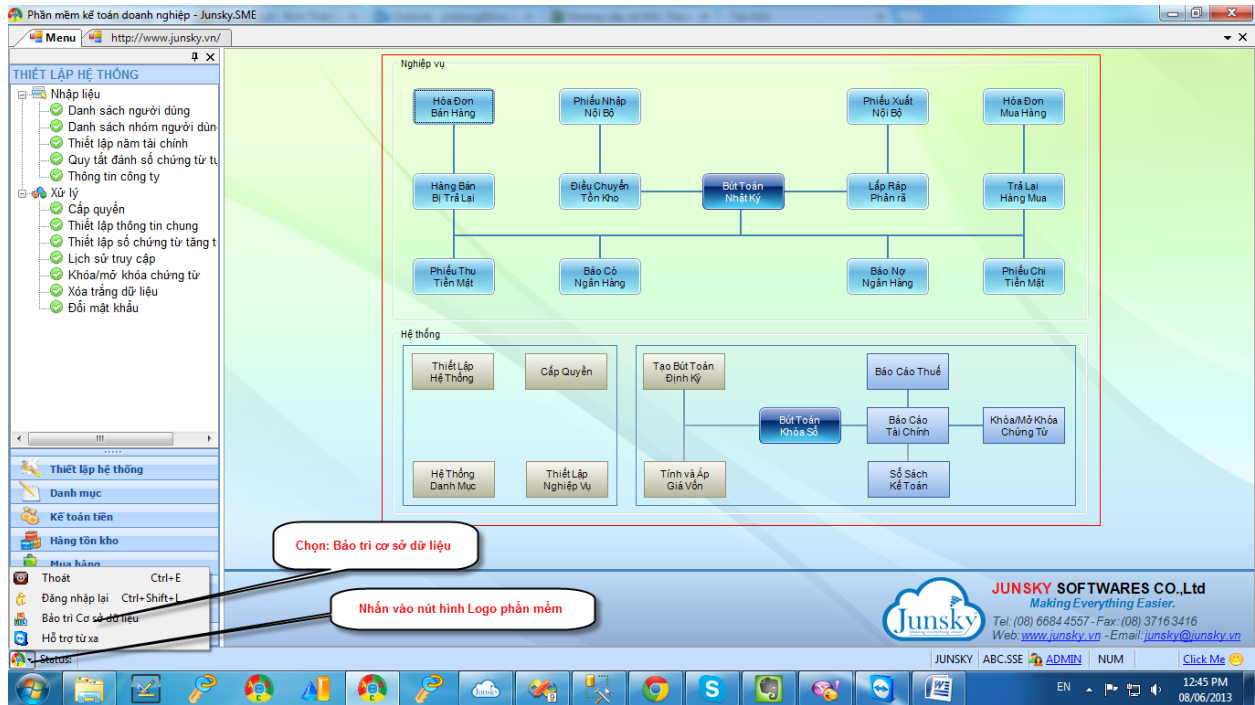
- ❖ Nhấn OK, phần mềm sẽ tự khởi động và hiện màn hình đăng nhập.



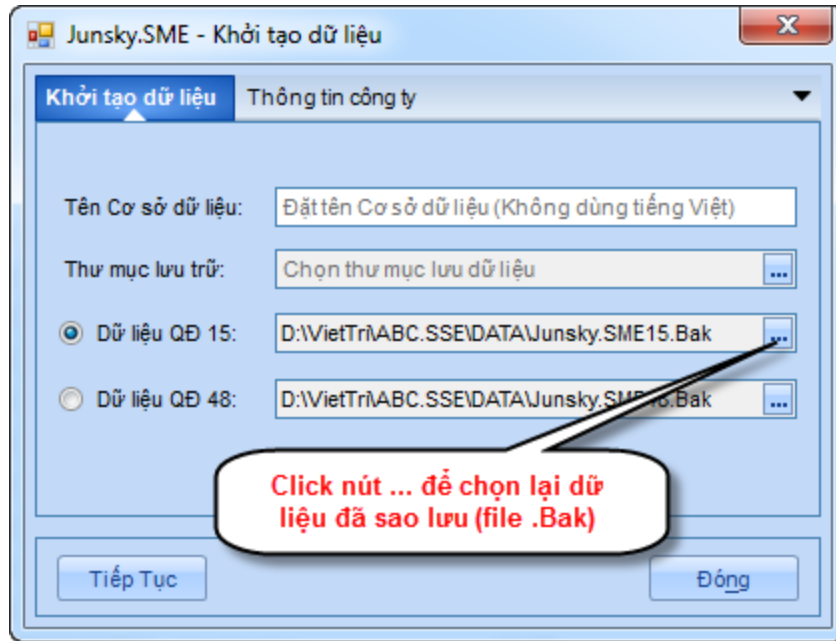
- ❖ Chọn Mã người dùng trong danh sách và nhấn nút Đăng nhập. Mật khẩu phần mềm khi mới cài đặt là để trống, sau khi đăng nhập thành công, Quý khách có quyền thay đổi mật khẩu, tạo thêm mã người dùng tùy ý.



- ❖ Hướng dẫn sao lưu và phục hồi dữ liệu:
  - Sao lưu dữ liệu dự phòng



- **Phục hồi dữ liệu:** Việc phục hồi dữ liệu giống y như bước tạo dữ liệu mới, chỉ khác là bạn phải chọn dữ liệu mẫu là file đã sao lưu trước đó (File đuôi .Bak)



❖ **Giao diện chính của phần mềm.**

- Phần bên tay trái, phía dưới là danh sách phân hệ
  - Khi chọn một phân hệ, danh sách chức năng/tính năng của phân hệ đang chọn sẽ hiện lên ở phần trên.
  - Muốn chạy chức năng nào, nhấn DoubleClick vào chức năng đó.
  - Phần mềm cho phép mở nhiều cửa sổ, do đó, có thể mở nhiều màn hình làm việc cùng lúc, các màn hình đã mở sắp xếp theo dạng Tab phía trên, rất thuận tiện để chuyển đổi qua lại.
  - Màn hình chính của phần mềm vừa là lưu đồ hoạt động của phần mềm, vừa là lệnh tắt để mở những chức năng thường xuyên sử dụng.
  - Chi tiết tính năng và cách sử dụng phần mềm, vui lòng xem chi tiết trong file hướng dẫn sử dụng. (nhấn F1 nếu đang mở phần mềm)
- ❖ Xem qua 1 số giao diện chính của phần mềm.

Phần mềm kế toán JUNSKY.SME

Menu http://www.ju...an-hang.html Phiếu chi tiền mặt

Danh Sách Chứng Từ

Danh sách chứng từ

Số Phiếu Chi	Ngày CT	Nội Dung	Số Tiền NT	Số Tiền HT	Kỳ Kế Toán	N. Nhập	Khóa
1	04/01/2011	Chi nộp tiền bán hàng vào Ngân Hàng ACB	11,361,000.00	11,361,000	2011/01	ADMIN	☑
2	04/01/2011	Chi tạm ứng công tác	1,000,000.00	1,000,000	2011/01	ADMIN	☑
3	05/01/2011	Chi tạm ứng quan hệ sửa nhà	3,000,000.00	3,000,000	2011/01	ADMIN	☑
4	05/01/2011	Chi nộp tiền bán hàng theo PXX tháng 12/2010 nộp vào Ng...	47,257,000.00	47,257,000	2011/01	ADMIN	☑
5	06/01/2011	Chi nộp tiền bán hàng vào Ngân Hàng ACB	9,900,000.00	9,900,000	2011/01	ADMIN	☑
6	06/01/2011	Chi bán hàng - HCM (tiền chiết khấu 5% đạt doanh số thán... nước ngọt the...	2,510,000.00	2,510,000	2011/01	ADMIN	☑
7	07/01/2011	Chi hành chi 2010, văn ph...	34,942,778.00	34,942,778	2011/01	ADMIN	☑
8	07/01/2011	Chi bán hàng - HCM (tiền chiết khấu 5% đạt doanh số thán... 12/2010 cho ...	47,416,171.00	47,416,171	2011/01	ADMIN	☑
9	07/01/2011	Chi bán hàng - HCM (tiền chiết khấu 5% đạt doanh số thán...	253,000.00	253,000	2011/01	ADMIN	☑
10	07/01/2011	Chi bán hàng - HCM (tiền chiết khấu 5% đạt doanh số thán...	350,500.00	350,500	2011/01	ADMIN	☑
11	07/01/2011	Chi bán hàng - HCM (tiền chiết khấu 5% đạt doanh số thán...	250,000.00	250,000	2011/01	ADMIN	☑
12	07/01/2011	Chi bán hàng - HCM (tiền chiết khấu 5% đạt doanh số thán...	210,500.00	210,500	2011/01	ADMIN	☑
13	07/01/2011	Chi bán hàng - HCM (tiền chiết khấu 5% đạt doanh số thán...	353,000.00	353,000	2011/01	ADMIN	☑
14	07/01/2011	Chi bán hàng - HCM (tiền chiết khấu 5% đạt doanh số thán...	353,500.00	353,500	2011/01	ADMIN	☑
15	07/01/2011	Chi bán hàng - HCM (tiền chiết khấu 5% đạt doanh số thán...	250,500.00	250,500	2011/01	ADMIN	☑
16	07/01/2011	Chi bán hàng - HCM (tiền chiết khấu 5% đạt doanh số thán...	250,000.00	250,000	2011/01	ADMIN	☑
17	07/01/2011	Chi bán hàng - HCM (tiền chiết khấu 5% đạt doanh số thán...	282,500.00	282,500	2011/01	ADMIN	☑
18	07/01/2011	Chi bán hàng - HCM (tiền chiết khấu 5% đạt doanh số thán...	250,000.00	250,000	2011/01	ADMIN	☑
19	07/01/2011	Chi bán hàng - HCM (tiền chiết khấu 5% đạt doanh số thán...	252,000.00	252,000	2011/01	ADMIN	☑
20	07/01/2011	Chi bán hàng - HCM (tiền chiết khấu 5% đạt doanh số thán...	250,000.00	250,000	2011/01	ADMIN	☑
21	07/01/2011	Chi bán hàng - HCM (tiền chiết khấu 5% đạt doanh số thán...	352,000.00	352,000	2011/01	ADMIN	☑
22	07/01/2011	Chi bán hàng - HCM (tiền chiết khấu 5% đạt doanh số thán...	150,000.00	150,000	2011/01	ADMIN	☑
23	07/01/2011	Chi bán hàng - HCM (tiền chiết khấu 5% đạt doanh số thán...	250,000.00	250,000	2011/01	ADMIN	☑

DoubleClick hoặc nhấn vào tab Chứng từ để xem chi tiết của chứng từ

Màn hình danh sách chứng từ, tìm kiếm chứng từ tự do theo từng cột. Có thể nhập điều kiện tìm ở nhiều cột cùng lúc, tìm theo ký tự đại diện (\*), tìm có dấu hoặc không dấu tiếng Việt đều cho kết quả như nhau. (Xem thêm trong hướng dẫn sử dụng/Cách sử dụng thanh tìm kiếm)

Thêm Sửa Xóa Khởi Phục Lưu In Đóng

Status: JUNSKY ABC.SSE ADMIN NUM Click Me

Phần mềm kế toán JUNSKY.SME

Menu http://www.ju...an-hang.html Phiếu chi tiền mặt

Danh Sách Chứng Từ

Thông tin chứng từ

Thông tin chung Thông tin khác

Số chứng từ: PC1101/00061 Ngày chứng từ: 08/01/2011

Lý do chi: 02 Tiền chi trả cho người cung cấp hàng hoá và dịch vụ

Địa vị nhận tiền:

Người nhận tiền:

Nội dung: Thanh toán tiền xăng M92 theo hóa đơn số: 87477

Tài khoản tiền: 1111

Mã nguyên tệ: VND 1.00

Tiền nguyên tệ: 3,608,000.00

Tiền hạch toán: 3,608,000.00

Bất toán Thông tin hóa đơn

Mã Đ.Ư	Tài Khoản	Nợ	Có	Nguyên Tệ	Ghi Chú
1	1111	0	3,608,000	3,608,000.00	
2	6412	3,300,000	0	0.00	
3	1331	308,000	0	0.00	

Thanh duyệt xem từng chứng từ

Chi tiết định khoản kế toán của 1 chứng từ

Thanh tổng cộng

Thanh tác vụ: Thêm/Sửa/Xóa/Lưu/In/Đóng

Tổng Tiền HT	Tổng Nguyên Tệ	Tổng Nợ	Tổng Có	Chênh Lệch	Tổng Thuế VAT	Chênh Lệch VAT
3,608,000	3,608,000.00	3,608,000	3,608,000	0	308,000	308,000

Thêm Sửa Xóa Khởi Phục Lưu In Đóng

Status: JUNSKY ABC.SSE ADMIN NUM Click Me

Phân mềm kế toán JUNSKY.SME

Menu http://www.ju...an-hang.html **Cân đối Nhập-Xuất-Tồn**

Kỳ kế toán: 2013/02 Từ ngày: 01/02/2013 Đến ngày: 28/02/2013

Kiểu in:  Chi tiết theo mã hàng  Tổng hợp theo nhóm hàng  Chi in số lượng

Tài khoản tồn kho:  Tất cả  Nhóm theo từng tài khoản  
 Nhóm tài khoản:   
 Mã tài khoản:

Kho hàng:  Tất cả  Nhóm theo từng kho  
 Nhóm kho:   
 Mã kho hàng:

Mặt hàng:  Tất cả  Nhóm mặt hàng:   
 Mã hàng:

Status: F3: Find, F4: DropDown JUNSKY ABC.SSE ADMIN NUM Click Me

Phân mềm kế toán JUNSKY.SME

Menu http://www.ju...an-hang.html **Cân đối Nhập-Xuất-Tồn** **Cân đối Nhập-Xuất-Tồn**

Đơn vị: CÔNG TY TNHH PHẦN MỀM JUNSKY  
Địa chỉ: 145/1 Đường số 9, Phường 9, Gò Vấp, TP.HCM  
Điện thoại: (08) 6684 4557 Fax: (08) 3716 3416

### BẢNG CÂN ĐỐI NHẬP - XUẤT - TỒN

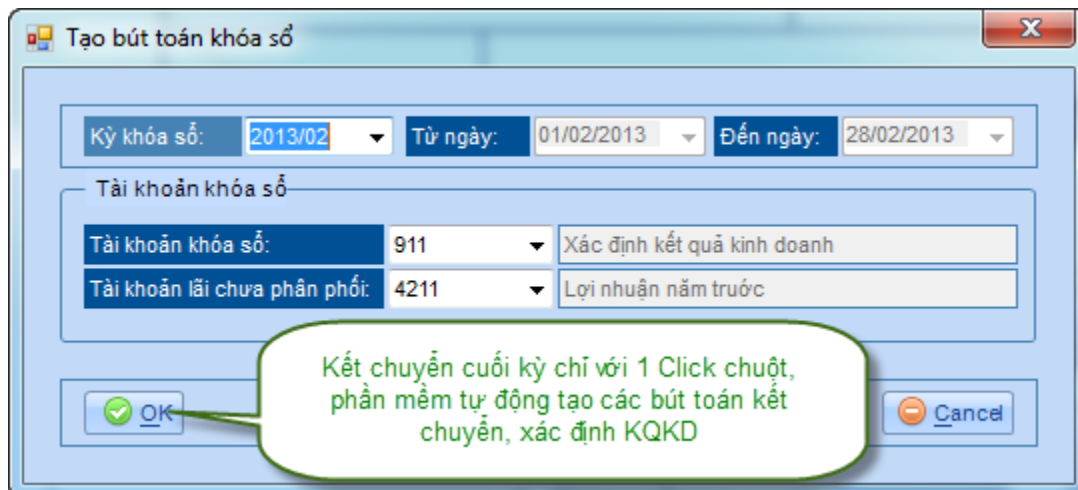
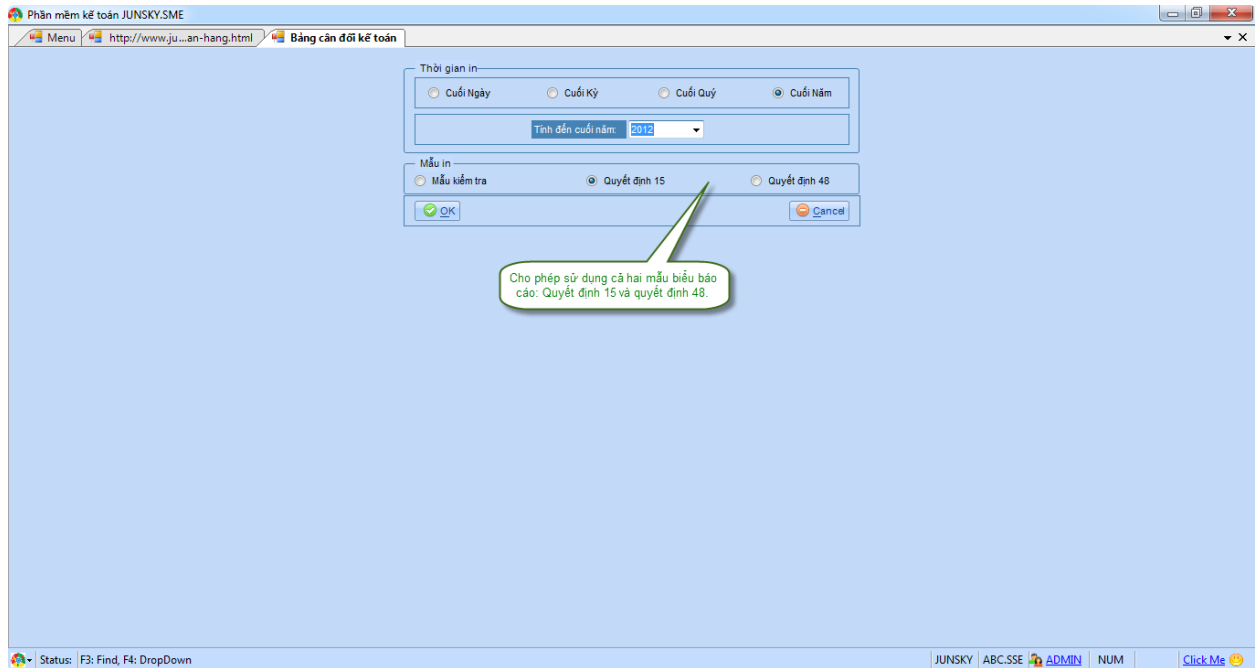
Tùy chọn in: Tài khoản tồn kho: %; Kho hàng: %; Mặt hàng: %

Từ ngày: 01/01/2011 Đến ngày: 31/01/2011 Đơn vị tính: VND

STT	Mặt Hàng	ĐVT	Đơn Giá	Số Dư Đầu Kỳ		Nhập		Xuất		Số Dư Cuối Kỳ	
				Số Lượng	Số Tiền	Số Lượng	Số Tiền	Số Lượng	Số Tiền	Số Lượng	Số Tiền
<b>08KBL01 Kho Hàng bán lẻ số 1 tại HCM</b>											
1	Tuxcap C60	Chai	8.903	298.00	2.653.447	1.297.00	11.549.128	1.537.00	13.686.197	68.00	516.378
2	Painm Cap Ngọc Trai HXX H100	Hộp	29.952	143.00	4.283.178	8.00	239.619	66.00	1.976.845	85.00	2.645.948
3	Acetylcystein 200mg H30	Hộp	21.876	151.00	3.303.281	154.00	3.368.906	230.00	5.031.482	75.00	1.640.708
4	Agitus H10g	Hộp	4.899	32.00	106.111	863.00	4.633.908	797.00	4.279.516	98.00	460.500
5	Agitro 500mg H10	Hộp	85.000	845.00	71.825.000	11.00	935.000	22.00	1.870.000	834.00	70.890.000
6	Rovagi 3 MIU H10	Hộp	0.00	0.00	0.00	109.249.545	4.274.00	113.857.167	601.00	16.016.999	
7	Angidomi H100	Hộp	0.00	0.00	0.00	833.006	72.00	2.866.023	90.00	3.670.019	
8	Malusil 3g H10	Hộp	0.00	0.00	0.00	109.214	144.00	476.571	102.00	337.569	
9	Lopetab nen V15 H150	Hộp	0.00	0.00	0.00	2.433.821	303.00	2.269.068	127.00	951.064	
10	Anginigo 40 H30	Hộp	0.00	0.00	0.00	3.238.632	51.00	538.012	326.00	3.439.070	
11	Agimol 80mg H10g	Hộp	8.500	227.00	1.929.500	3.00	26.500	122.00	1.037.000	108.00	918.000
12	Agimol 150mg H10g	Hộp	9.715	181.00	1.758.354	213.00	2.069.222	127.00	1.233.764	267.00	2.593.812
13	Acetab 325mg C150	Chai	12.143	57.00	692.157	80.00	971.448	42.00	510.012	95.00	1.153.593
14	Acetab 325mg V10H100	Hộp	13.752	133.00	1.830.279	150.00	2.064.224	80.00	1.100.896	203.00	2.793.607
15	Agimol 325mg H10g	Hộp	11.952	194.00	2.327.124	207.00	2.414.676	185.00	2.158.036	216.00	2.583.761
16	Acetab 500mg VND VX H100	Hộp	23.450	39.00	914.654	76.00	1.782.208	67.00	1.571.156	48.00	1.125.603
17	Acetab 500mg VNT VD H100	Hộp	23.476	41.00	962.622	150.00	3.621.423	97.00	2.277.186	94.00	2.208.760
18	Acetab 500mg TH100	Hộp	16.191	436.00	7.059.188	1.00	16.191			437.00	7.075.379
19	Acetab 500mg VNT C100	Chai	13.760	140.00	1.926.436	30.00	412.808	147.00	2.022.760	23.00	316.483
20	Acetylcystein 100 H30	Hộp	17.000	368.00	6.063.000	489.00	8.483.000	680.00	11.660.000	176.00	2.876.000

Cho phép truy ngược dữ liệu từ báo cáo tổng hợp -> Báo cáo chi tiết -> Chứng từ (Chỗ nào có chữ màu xanh gạch dưới là có thể Click để truy ngược dữ liệu chi tiết)

Status: JUNSKY ABC.SSE ADMIN NUM Click Me





Phần mềm kế toán JUNSKY.SME

Menu http://www.ju...cao-thue.html **Tạo lại số chứng từ liên tục**

Kỳ kế toán: 2011/01 Từ ngày: 01/01/2011 Đến ngày: 31/01/2011 **Cảnh báo: Trước khi chạy tiện ích này, Bạn nên sao lưu dữ liệu trước!** Sao lưu dữ liệu

Nhiệm vụ: PV Phiếu chi  Đọc dữ liệu  Tạo số liên tục  Khôi Phục  Lưu  Đóng

	Ngày C.Từ	Số C.Từ Cũ	Số C.Từ Mới	Nội Dung	Đối Tượng	Kỳ Kế Toán	Người Nhập
1	04/01/2011	PC1101/00001	PC1101/00001	Chi nộp tiền bán hàng vào Ngân Hàng...		2011/01	ADMIN
2	04/01/2011	PC1101/00002	PC1101/00002	Chi tạm ứng công tác	08GDDH	2011/01	ADMIN
3	05/01/2011	PC1101/00003	PC1101/00003	Chi tạm ứng quan hệ sửa nhà	08TLGD01	2011/01	ADMIN
4	05/01/2011	PC1101/00004	PC1101/00004	<b>Chi nộp tiền bán hàng theo PXXK tháng...</b>	08TQ	2011/01	ADMIN
5	06/01/2011	PC1101/00005	PC1101/00005	Chi nộp tiền bán hàng vào Ngân Hàng...	08TQ	2011/01	ADMIN
6	06/01/2011	PC1101/00006	PC1101/00006	Chi bán hàng - HCM(Thanh toán tiền m...	COO	2011/01	ADMIN
7	07/01/2011	PC1101/00007	PC1101/00007	Chi hành chính văn phòng - Lương th...	08TQ	2011/01	ADMIN
8	07/01/2011	PC1101/00008	PC1101/00008	Chi bán hàng - HCM (Thanh toán lươn...	08TQ	2011/01	ADMIN
9	07/01/2011	PC1101/00009	PC1101/00009	Chi bán hàng - HCM ( tiền chiết khấu S...	08NT06003	2011/01	ADMIN
10	07/01/2011	PC1101/00010	PC1101/00010	Chi bán hàng - HCM ( tiền chiết khấu S...	08NT06084	2011/01	ADMIN
11	07/01/2011	PC1101/00011	PC1101/00011	Chi bán hàng - HCM ( tiền chiết khấu S...	08NT06022	2011/01	ADMIN
12	07/01/2011	PC1101/00012	PC1101/00012	Chi bán hàng - HCM( tiền chiết khấu S...	08NT06039	2011/01	ADMIN
13	07/01/2011	PC1101/00013	PC1101/00013	Chi bán hàng - HCM( tiền chiết khấu S...	08NT06050	2011/01	ADMIN
14	07/01/2011	PC1101/00014	PC1101/00014	Chi bán hàng - HCM( tiền chiết khấu S...	08NT06060	2011/01	ADMIN
15	07/01/2011	PC1101/00015	PC1101/00015	Chi bán hàng - HCM( tiền chiết khấu S...	08NT06063	2011/01	ADMIN
16	07/01/2011	PC1101/00016	PC1101/00016	Chi bán hàng - HCM( tiền chiết khấu S...	08NTTB061	2011/01	ADMIN
17	07/01/2011	PC1101/00017	PC1101/00017	Chi bán hàng -HCM( tiền chiết khấu S...	08NTCC003	2011/01	ADMIN
18	07/01/2011	PC1101/00018	PC1101/00018	Chi bán hàng - HCM( tiền chiết khấu S...	08NTCC001	2011/01	ADMIN
19	07/01/2011	PC1101/00019	PC1101/00019	Chi bán hàng - HCM( tiền chiết khấu S...	08NTHM034	2011/01	ADMIN
20	07/01/2011	PC1101/00020	PC1101/00020	Chi bán hàng - HCM( tiền chiết khấu S...	08NTHM048	2011/01	ADMIN
21	07/01/2011	PC1101/00021	PC1101/00021	Chi bán hàng - HCM( tiền chiết khấu S...	08NT12029	2011/01	ADMIN
22	07/01/2011	PC1101/00022	PC1101/00022	Chi bán hàng - HCM( tiền chiết khấu S...	08NTTP015	2011/01	ADMIN
23	07/01/2011	PC1101/00023	PC1101/00023	Chi bán hàng - HCM( tiền chiết khấu S...	08NTTP028	2011/01	ADMIN
24	07/01/2011	PC1101/00024	PC1101/00024	Chi bán hàng - HCM( tiền chiết khấu S...	08NT11002	2011/01	ADMIN
25	07/01/2011	PC1101/00025	PC1101/00025	Chi bán hàng - HCM( tiền chiết khấu S...	08NTTD010	2011/01	ADMIN

Status: JUNSKY | ABC.SSE | ADMIN | NUM | Click Me

Cho phép đánh lại số chứng từ tăng liên tục.

Phần mềm kế toán JUNSKY.SME

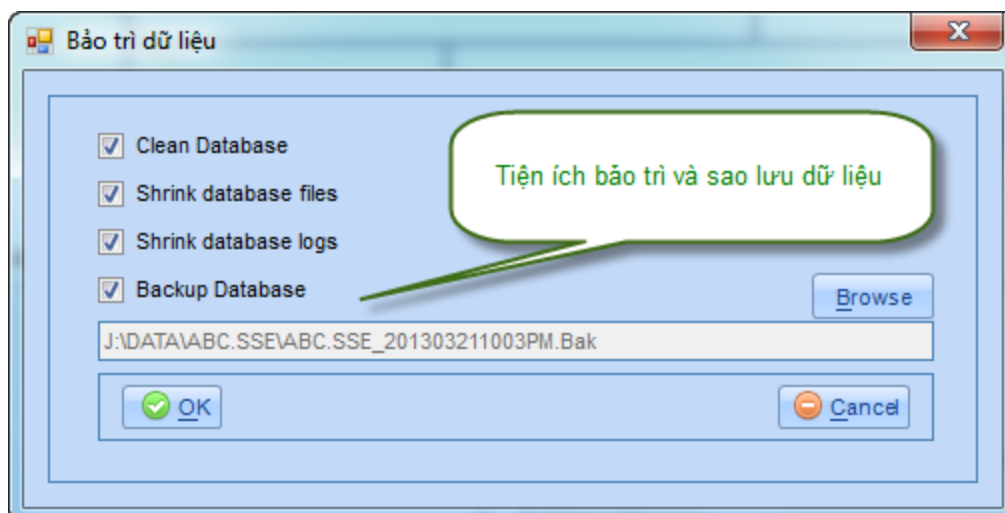
Menu http://www.ju...cao-thue.html **Kiểm tra chứng từ**

Kỳ kế toán: 2011/04 Từ ngày: 01/04/2011 Đến ngày: 30/04/2011  Kiểm tra chứng từ không cần  Kiểm tra chứng từ không đối ứng

	Ngày CT	Diễn Giải	Kỳ Kế Toán	NV	Người Nhập	Mã D.Ư	Tổng Nợ	Tổng Có
1	30/04/2011	2303	2011/04	GJ	ADMIN	1	1.918.293,040	18.293,040

Status: JUNSKY | ABC.SSE | ADMIN | NUM | Click Me

Tiện ích dò tìm sai sót trong quá trình nhập dữ liệu.



- ❖ Để tận dụng tối đa tính năng của phần mềm, Quý khách vui lòng tham khảo tài liệu Hướng dẫn sử dụng (vào **Start\Programs\Junsky Softwares\Junsky.SME\Hướng dẫn sử dụng**) hoặc nhấn F1 nếu đang mở phần mềm.
- ❖ Phần mềm kế toán **Junsky®SME** được download và sử dụng miễn phí vĩnh viễn, không có bất kỳ hạn chế nào (không hạn chế tính năng, không giới hạn số lượng chứng từ, không hạn chế thời gian sử dụng). **Điểm khác biệt duy nhất giữ bản Junsky®SME dùng miễn phí và bản Junsky®SME trả phí là phần dịch vụ phần mềm: Cài đặt, hướng dẫn sử dụng, bảo trì, hỗ trợ nhập liệu, khắc phục sự cố, sao lưu tự động, phục hồi dữ liệu,....**
- ❖ **Nếu Quý khách muốn yên tâm sử dụng phần mềm, Quý khách có thể mua gói dịch vụ hỗ trợ từ xa của chúng tôi. Với chi phí 200.000 VNĐ/Tháng, Quý khách sẽ được hỗ trợ và hướng dẫn từ xa 24/7 (Teamviewer): Cài đặt, hướng dẫn sử dụng, hỗ trợ khi gặp sự cố, giải đáp thắc mắc,....**
- ❖ Nếu nhu cầu của Quý khách vượt quá tính năng của Phần mềm kế toán **Junsky®SME**, Quý khách vui lòng liên lạc với Junsky để nâng cấp lên phiên bản cao hơn.

Các phiên bản của Giải pháp phần mềm quản lý doanh nghiệp **Junsky**:

- ✓ **Junsky®ERP**: Hệ thống phần mềm quản lý doanh nghiệp toàn diện.
- ✓ **Junsky®CRM**: Phần mềm quản lý quan hệ khách hàng.
- ✓ **Junsky®SCM**: Phần mềm quản lý chuỗi cung ứng.
- ✓ **Junsky®HRM**: Phần mềm quản lý nhân sự-tiền lương.
- ✓ **Junsky®SME**: Phần mềm kế toán doanh nghiệp.
- ✓ **Junsky®WMS**: Phần mềm quản lý bảo hành.
- ✓ **Junsky®Cloud**: Phần mềm quản lý văn phòng

Hãy Thêm <http://www.facebook.com/junsky.softwares> vào danh sách bạn bè và nhấn **Like** để động viên chúng tôi nhé.

**“Cảm ơn Quý khách đã tin dùng sản phẩm phần mềm của chúng tôi !”**